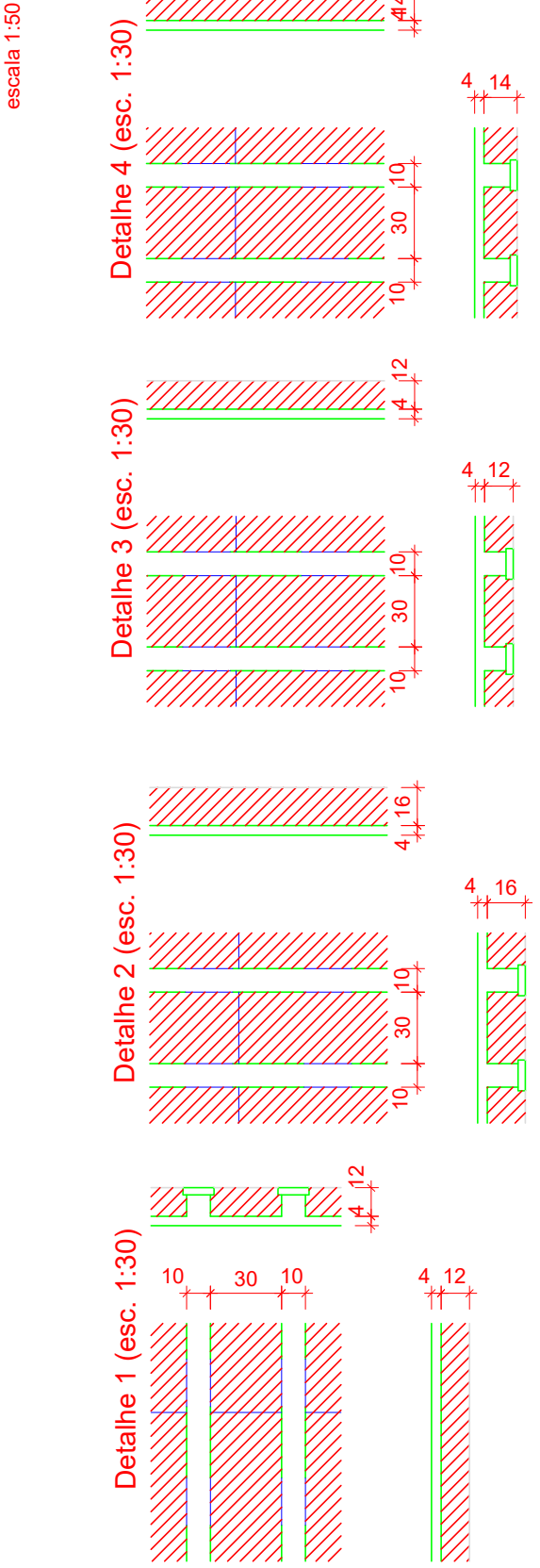
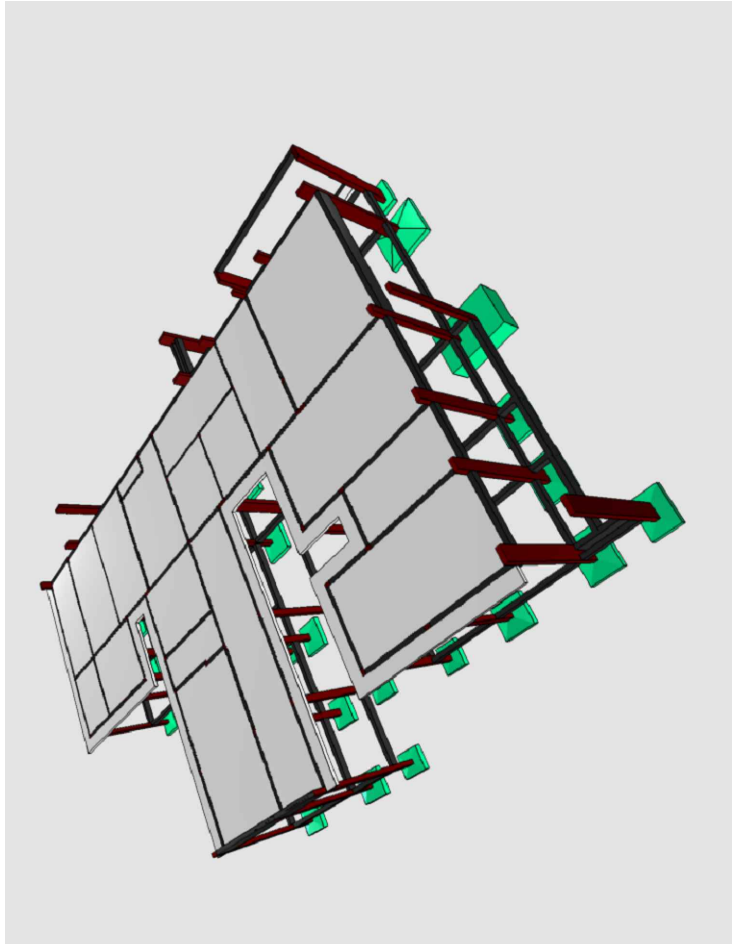


Forma do pavimento COBERTURA 1 (Nível 365)



Nome	Sigla	Nível	Vigas
VC201	20x30	0	365
VC202	20x30	0	365
VC203	20x30	0	365
VC204	20x30	0	365
VC205	20x30	0	365
VC206	20x30	0	365
VC207	20x30	0	365
VC208	20x30	0	365
VC209	20x30	0	365
VC210	20x30	0	365
VC211	20x30	0	365
VC212	20x30	0	365
VC213	20x30	0	365
VC214	20x30	0	365
VC215	20x30	0	365
VC216	20x30	0	365
VC217	20x30	0	365
VC218	20x30	0	365
VC219	20x30	0	365
VC220	20x30	0	365
VC221	20x30	0	365
VC222	20x30	0	365
VC223	20x30	0	365
VC224	20x30	0	365
VC225	20x30	0	365
VC226	20x30	0	365
VC227	20x30	0	365
VC228	20x30	0	365
VC229	20x30	0	365
VC230	20x30	0	365
VC231	20x30	0	365
VC232	20x30	0	365
VC233	20x30	0	365
VC234	20x30	0	365
VC235	20x30	0	365
VC236	20x30	0	365
VC237	20x30	0	365
VC238	20x30	0	365
VC239	20x30	0	365
VC240	20x30	0	365
VC241	20x30	0	365
VC242	20x30	0	365
VC243	20x30	0	365
VC244	20x30	0	365
VC245	20x30	0	365



Detalhe	Nome	Dimensões (cm)	Quantidade
1/34	EPS Unidirecional	612/30/25/10	12 30 125 764
2	EPS Unidirecional	616/30/25/10	16 30 125 60

Características dos materiais	Unidade	Valor
fck	(kgf/cm²)	3000
Ecs	(kgf/cm²)	263364

Legenda dos pilares	Legenda das vigas e paredes
Pilar que morre	Viga
Pilar que passa	Viga chata ou inventada

Características do Projeto

- 1 - COBRIMENTO DAS ARMADURAS - PILARES E VIGAS: 3.0 cm
- 2 - COBRIMENTO DAS ARMADURAS - LAJES E ESCADAS: 3.0 cm
- 3 - COBRIMENTO DAS ARMADURAS - FUNDAÇÃO: 4.5 cm
- 4 - PREVER LASTRO DE CONCRETO MAGRO (5 cm) SOB AS ESTRUTURAS EM CONCRETO.

NOTAS 1 : DURABILIDADE

- 1 - CLASSE DE AGRESSIVIDADE AMBIENTAL: II
- 2 - MÓDULO DE ELASTICIDADE > 35.42 GPa
- 3 - FATOR A/C < 0.4
- 4 - AÇO CA 50A E CA 60B
- 5 - CONCRETO CLASSE > 30 MPa
- 6 - CONSUMO DE CIMENTO > 350 Kg/m³

5 - OS VENTOS INCIDENTES NAS FACES X (90°) E Y (0°), RESPECTIVAMENTE, NÃO OCORREM SIMULTANEAMENTE.

NOTAS 2 : NORMAS

- NBR 06118 - 2023 - Projeto de Estruturas de Concreto armado
- NBR 06120 - 2019 - Cargas para o Cálculo de Estruturas de edificações - Procedimento
- NBR 06123 - 2023 - Forças Devidas ao Vento em Edificações
- NBR 8681 - 2003 - Ações e Segurança nas Estruturas
- NBR 6122 - 2022 - Projeto e execução de Fundações

LEGENDA DA PLANTA DE LOCAÇÃO

- A ORIENTAÇÃO DOS EIXOS DOS PILARES
- 1 ORIENTAÇÃO DOS EIXOS DOS PILARES

NOTAS 3 : GERAIS

- 1 - Dimensões em Centímetros e Níveis em metros
- 2 - Conferir as disposições das armaduras antes da concretagem.
- 3 - A Responsabilidade pela fiscalização da obra é do Engº resp Técnico.
- 4 - Aconselhamos moldagem de corpos de prova para cada caminhão betoneira.
- 5 - Respeitar os prazos mínimos para retirada de formas e escoramentos.
- 6 - Evitar romper concreto após endurecido, com marreto e talhadeira.
- 7 - Toda e qualquer alteração no respectivo projeto, o Calculista deverá ser consultado e o mesmo deverá emitir seu parecer por escrito.



PROJETO ESTRUTURAL

PROJETO ESTRUTURAL	CONTRATADO: Kary Henrique Moreira	CLIENTE: SECRETARIA DE ATENÇÃO PRIMÁRIA À SAÚDE	Número Cliente: 01/2024
	Endereço: Rua: Brasília, nº 395, Bairro: Centro, Aracaju - MG	OBRA: MINISTÉRIO DA SAÚDE	
Contratado: CREA-MG - 19977440	Email: eng@vivi.kaymoreira@gmail.com	ENDEREÇO OBRA: UNIDADE BÁSICA DE SAÚDE	
VERIF	ENTREGA	REVISÃO	
DATA: 28/08/2024	28/08/2024	00	
NOME			
VISTO			
Classe Concreto-MPa: 30	ESCALA: INDICAÇÕES EM PLANTA	DESENHO NÚMERO: 06001	MOD: EST
			REVISÃO: 00
			FOLHA: 12/34